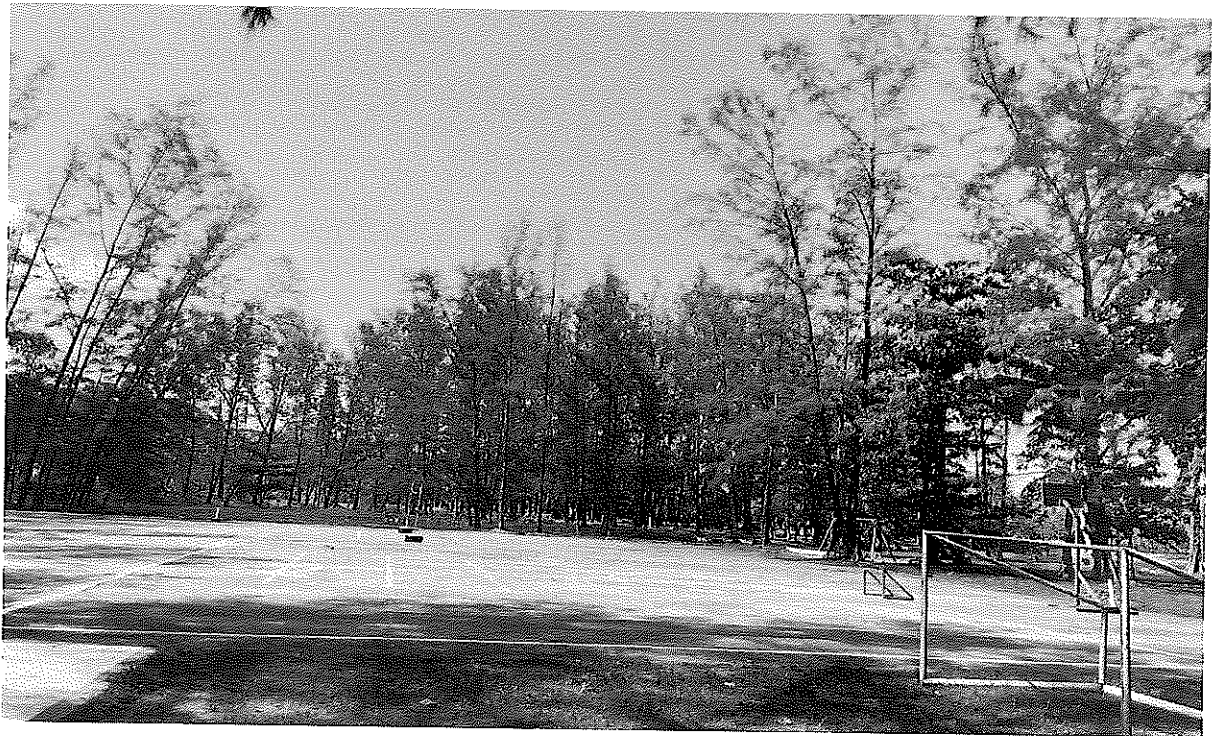


ลานกีฬา โรงเรียนชุมชนศาลาด่าน ต.ศาลาด่าน ม. 1



นางสาวอนุรีย์ แข็งแรง
หัวหน้าฝ่ายบริหารการศึกษา
รักษาราชการแทน ผู้อำนวยการกองการศึกษา

ลานกีฬา บ้านพระแะ (สวนสาธารณะพระแะ) ต.ศาลาด่าน ม. 2



สำเนาถูกต้อง

นางสาวอนุรีย์

นางสาวอนุรีย์ แข็งแรง

หัวหน้าฝ่ายบริหารการศึกษ

รักษาการแทน ผู้อำนวยการกองการศึกษา

ลานกีฬา บ้านพระแอะ (โรงเรียนบ้านพระแอะ) ต.ศาลาด่าน ม. 2



สำเนาถูกต้อง

C/16

นางสาวอนุรีย์ แข็งแรง
หัวหน้าฝ่ายบริหารการศึกษา
รักษาการแทน ผู้อำนวยการโรงเรียน

ลานกีฬา บ้านพระแอะ (ข้างเทศบาล) ต.ศาลาด่าน ม. 2



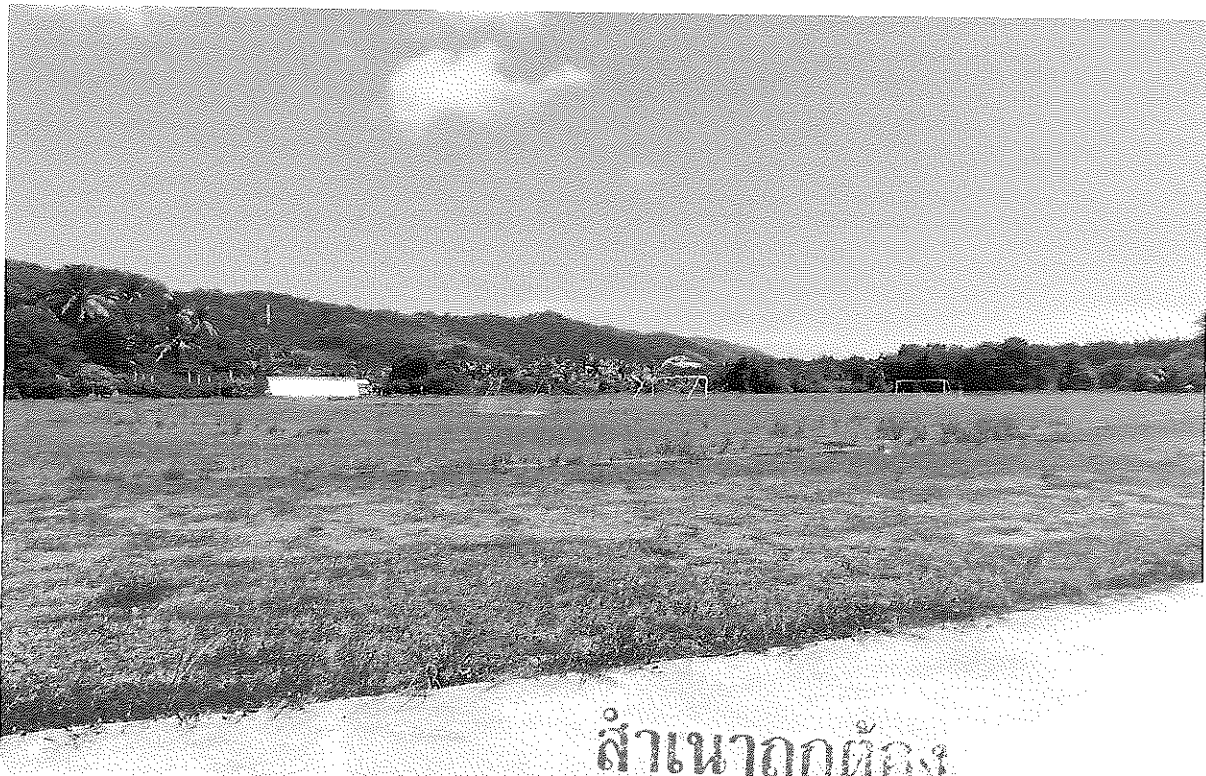
Cps
นางสาวอนุรี แข็งแรง
หัวหน้าฝ่ายบริหารการศึกษา
รักษาการแทน ผู้อำนวยการสำนักงานเขตพื้นที่การศึกษา

ลานกีฬา โรงเรียนบ้านทุ่งหีเพ็ง ต.ศาลาด่าน ม. 4



Chai
นางสาวอัญริยา แข็งแรง
หัวหน้าฝ่ายบริหารการศึกษา
รักษาการแทน ผู้อำนวยการกองการศึกษา

ลานกีฬา บ้านทุ่งหิยเพ็ง ต.ศาลาด่าน ม. 4



สำเนาถูกต้อง

Cpt.

นางสาวอนุวิชัย แข็งแรง
หัวหน้าฝ่ายบริหารการศึกษา
ศึกษาราชการแทน ผู้อำนวยการกองการศึกษา

ลานกีฬา บ้านโละดู่หยัง ต.ศาลาด่าน ม. 5



นางสาวอนุวิทย์

นางสาวอนุวิทย์ แข็งแรง
หัวหน้าฝ่ายบริหารการศึกษา
รักษาราชการแทน ผู้อำนวยการกองการศึกษา

โครงการ

ก่อสร้างลานกีฬา ม.2 ต.ศาลาด่าน
รายละเอียดตามแบบแปลน

สถานที่ดำเนินการ
หมู่ที่ 2 ตำบลศาลาด่าน
อำเภอเกาะลันตา จังหวัดกระบี่

สำเนาออกต้อง



นางสาวอนุรีย์ ไพบึงแรง

หัวหน้าฝ่ายบริหารการศึกษา

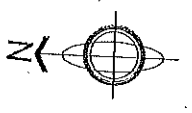
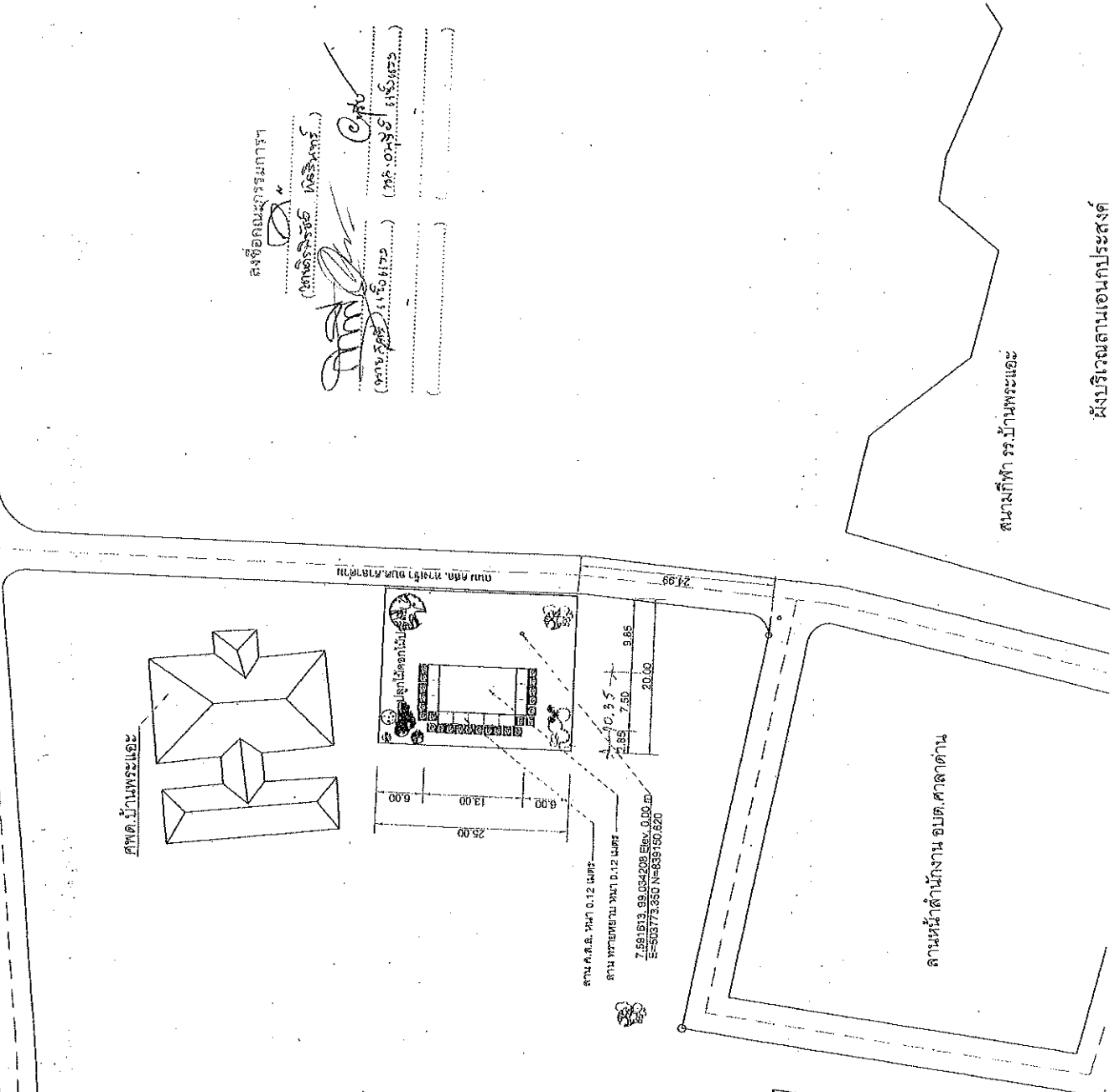
กองการศึกษา การแทน ผู้อำนวยการศึกษา

ส่งชื่อมอบเงินงบประมาณฯ
(นายสุวิทย์ ศรีจันทร์)
(นายสุวิทย์ ศรีจันทร์) (ร.ศ. ๐๗๕ ๕๒๕๖๖)



โครงการ	ก่อสร้างสถานศึกษา ปี 2 จ. ศก.ลาดาน
สถานที่ดำเนินการ	หมู่ที่ 2 ตำบลลาดาน อำเภอรัตนวาปี จังหวัดเลย
ผู้ตรวจ/ผู้ขอแบบ	นางอรุณรัตน์ แซ่สงเมือง ผู้ตรวจราชการจังหวัด
ตรวจ/ออกแบบ	นางสาว อธิษฐาน นิ่มนาง ผู้อำนวยการงาน สำนักงานเขต
เห็นชอบ	นางสาว อธิษฐาน นิ่มนาง ผู้อำนวยการงาน สำนักงานเขต เขต อ.ศก. ลาดาน
อนุมัติ	นางสาว อธิษฐาน นิ่มนาง ผู้อำนวยการงาน สำนักงานเขต เขต อ.ศก. ลาดาน
วันที่/เดือน/ปี	
ผู้รับประมาณ	

ส่งชื่อถนนกรมการฯ
(ทางหลวงชนบท...)
C/๒
(นางสาว อธิษฐาน นิ่มนาง) (นางสาว อธิษฐาน นิ่มนาง)



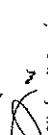



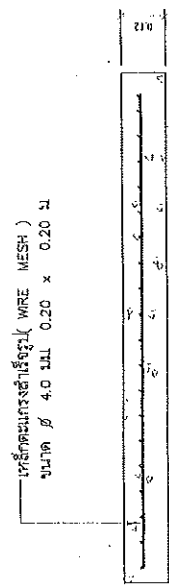
นางสาว อธิษฐาน นิ่มนาง
หัวหน้าฝ่ายบริหารการศึกษา
วิทยาเขตรัตนวาปี จังหวัดเลย

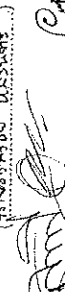
นางสาว อธิษฐาน นิ่มนาง

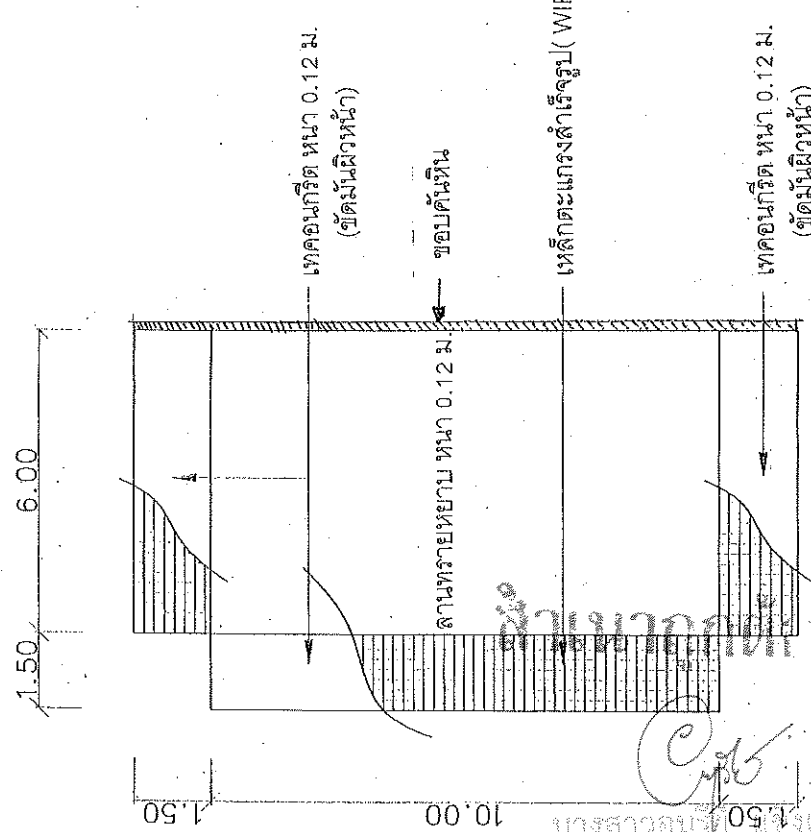
ผังบริเวณสถานศึกษา



โครงการ	ก่อสร้างสถานีฯ ม.2 ต.ศาลาด่าน
สถานที่ดำเนินการ	หมู่ที่ 2 ตำบลศาลาด่าน อำเภอเกาะลันตา จังหวัดกระบี่
ผู้สำรวจ/เขียนแบบ	 นายสุวิทย์ ธรรมะคุณ ผู้ช่วยช่างสำรวจ
ตรวจ/อนุมัติ	 นายสุวิทย์ ธรรมะคุณ ผู้ช่วยช่างสำรวจ
เห็นชอบ	 นายสุวิทย์ ธรรมะคุณ รองปลัด อบต. เกาะลันตา ปลัด อบต. ศาลาด่าน
อนุมัติ	 นายสมพงษ์ คำรุ่งเรือง นายก อบต. ศาลาด่าน
หน่วยงานดำเนินการ	องค์การบริหารส่วนตำบลศาลาด่าน
วัน/เดือน/ปี	
ฉบับประมาณ	
หน้าที่	3
จำนวน	3



ลงชื่อและประทับตรา

 (นายสุวิทย์ ธรรมะคุณ)
 (นางสุวิทย์ ธรรมะคุณ) (พร.อป.ร. ๒๕๖๖)
 (.....)
 (.....)



แปลนพื้น
 1:100

สำนักงานโครงการชลประทาน
 จังหวัดกระบี่